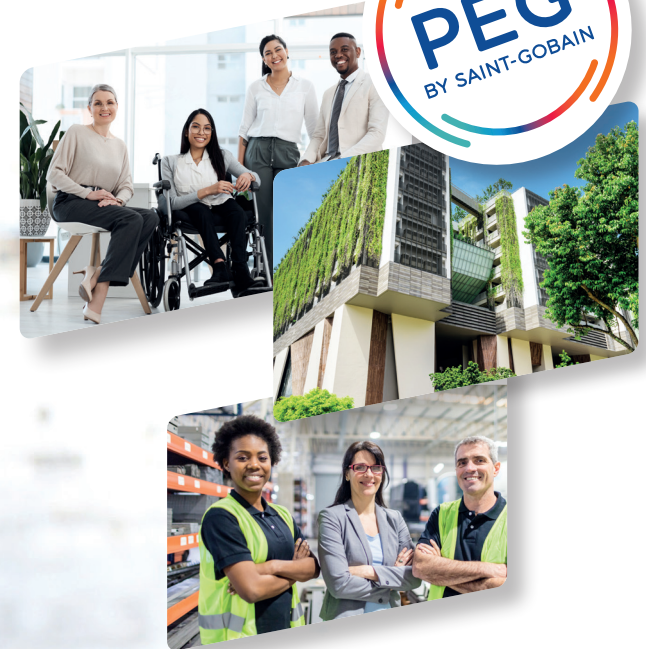




# PIANO DI RISPARMIO DEL GRUPPO

2024



DALL'11 AL 25 MARZO 2024



<https://peg.saint-gobain.com>

DISPONIBILE ANCHE  
SUL TUO SMARTPHONE  
O TABLET!



# CONTENUTI



03 **L'OFFERTA 2024**

06 **MODALITÀ DI SOTTOSCRIZIONE**

08 **INFORMAZIONI UTILI**

09 **GLOSSARIO**

*Sanzioni UE nei confronti della Russia a seguito dell'invasione dell'Ucraina:  
Ai sensi del Regolamento (CE) n° 833/2014 e del Regolamento (CE) n°765/2006, e successive  
modifiche, non possono partecipare all'offerta Piano di Risparmio 2024 del Gruppo Saint-Gobain  
i cittadini e i residenti in Russia che non dispongono di residenza legale o cittadinanza in un  
paese appartenente all'Unione Europea, allo Spazio Economico Europeo o in Svizzera, né i  
cittadini o i residenti in Bielorussia che non hanno residenza legale o cittadinanza nell'Unione  
Europea.*

# L'OFFERTA 2024

Il Piano di Risparmio PEG 2024 ti consente di investire nella Formula Classica e di beneficiare dei numerosi vantaggi che offre.



## QUALI SONO I VANTAGGI DELL'OFFERTA 2024?

L'Offerta 2024 ti permette di **diventare azionista Saint-Gobain**, beneficiando al contempo di condizioni preferenziali, ossia uno sconto del 20% e un contributo ulteriore da parte dell'azienda.

In cambio, il tuo investimento rimane vincolato per 5 anni ed è soggetto alle fluttuazioni del mercato azionario, che può sia scendere che salire.

<sup>1</sup> Vedi il glossario.

## SOTTOSCRIZIONE A PREZZO PREFERENZIALE

Il prezzo di sottoscrizione<sup>1</sup> per azione corrisponde al prezzo di riferimento a cui viene applicato uno **sconto del 20%**.

Il prezzo di sottoscrizione sarà comunicato l'11 marzo 2024 in bacheca, su eWorkplace, nonché sul sito dedicato al PEG: <https://peg.saint-gobain.com>.

## IL CONTRIBUTO DELL'AZIENDA

IMPORTO INVESTITO	% CONTRIBUTO SOCIETÀ	MAX CONTRIBUTO SOCIETÀ
FINO A € 500,00 (1° scaglione)	55%	275 €
DA € 501,00 A € 1.000,00 (2° scaglione)	15%	75 €
	TOTALE MAX CONTRIBUTO SOCIETÀ	350 €

Il tuo investimento nell'offerta 2024 è esposto al rischio di perdita del capitale poiché stai investendo in azioni quotate, il cui valore può scendere così come salire. **Il tuo capitale non è garantito.**

# L'OFFERTA 2024



È possibile simulare il proprio investimento e il contributo da parte dell'azienda andando sul sito <https://peg.saint-gobain.com>



## PAGAMENTO DELLE SPESE DI GESTIONE DEL CONTO DEPOSITO

Saint-Gobain si fa carico di tutte le spese di gestione (escluse le spese di riscatto), insieme a tutte le spese di mantenimento del conto PEG\*.

\* Le condizioni e i prezzi delle azioni sono disponibili presso il titolare del conto.

## ESEMPIO CONTRIBUTO AZIENDA

	IPOTESI PREZZO DI SOTTOSCRIZIONE (a)	NUMERO DI AZIONI SOTTOSCRITTE (b)	IMPORTO INVESTITO (c)=(a x b)	CONTRIBUTO DELLA SOCIETÀ (d)	ONERE A CARICO DEL DIPENDENTE (c - d)
Es. 1	44 €	10	440 €	(440 € X 55%) = 242 €	440 € - 242 € = 198 €
Es. 2	44 €	20	880 €	(500 € X 55%) + [(880 € - 500 €) X 15%] = 332 €	880 € - 332 € = 548 €
Es. 3	44 €	30	1.320 €	(500 € X 55%) + [(1.000 € - 500 €) X 15%] = 350 €	1.320 € - 350 € = 970 €

# CARATTERISTICHE DELL'OFFERTA



## I 10 CASI DI SVINCOLO ANTICIPATO:



- 1/ **Matrimonio o unione civile del dipendente.**
- 2/ **nascita o adozione di un terzo figlio o di figli successivi al terzo.**
- 3/ **Divorzio, separazione o scioglimento dell'unione civile, con affidamento esclusivo o congiunto di almeno un figlio.**
- 4/ **Invalità del dipendente, del coniuge, del partner dell'unione civile o di un figlio a carico.**
- 5/ **Cessazione del rapporto di lavoro.**
- 6/ **Creazione di un'impresa da parte del dipendente, del suo coniuge/partner dell'unione civile o dei suoi figli.**
- 7/ **Acquisto o ampliamento dell'abitazione principale del dipendente.**
- 8/ **Sovra-indebitamento del dipendente.**
- 9/ **Decesso del dipendente, del coniuge o del partner in un'unione civile.**
- 10/ **Violenza domestica commessa al dipendente dal coniuge, partner, parte civile o dal suo ex coniuge, partner, parte civile.**



### **Il tuo investimento rimane vincolato per 5 anni.**

Esiste comunque la possibilità di richiedere lo svincolo anticipato rispetto alla scadenza del periodo di indisponibilità, al verificarsi di eventi particolari riguardanti la tua vita personale e professionale.

### **I tuoi risparmi seguiranno le stesse fluttuazioni che subirà il prezzo delle azioni Saint-Gobain.**

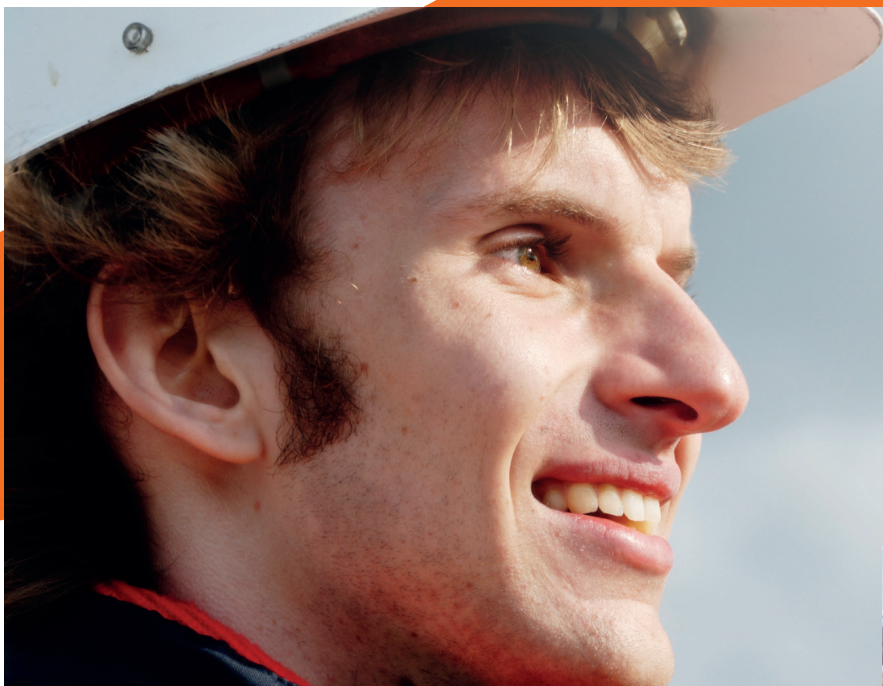
Dopo 5 anni potrai disporre del tuo investimento: il valore di ogni azione corrisponderà a quello della quotazione in quel momento.

Beneficerai del 100% di eventuali dividendi pagati a partire dal 2025. Non beneficerai di alcun dividendo pagato nel 2024 in relazione al 2023.

### **Il tuo investimento è esposto al rischio di perdita del capitale.**

Data la concentrazione del rischio connesso all'investimento nelle azioni di una sola società, si raccomanda ai sottoscrittori di valutare la necessità di diversificazione del rischio dei propri investimenti finanziari complessivi.

# MODALITÀ DI SOTTOSCRIZIONE



## CHI PUÒ SOTTOSCRIVERE L'OFFERTA 2024?

I **dipendenti** delle società del Gruppo Saint-Gobain titolari di un contratto di lavoro subordinato che al termine del periodo di sottoscrizione (25 marzo 2024) abbiano almeno 3 mesi di anzianità.

## COME POSSO SOTTOSCRIVERE?

È possibile sottoscrivere online dall'11 al 25 marzo 2024.

È possibile sottoscrivere online collegandosi al sito <https://peg.saint-gobain.com> (disponibile anche su mobile e tablet) e selezionando il Paese di appartenenza.

Cliccando su "Sottoscrivi il PEG 2024" dal menu "PEG 2024", sarai rimandato al tool di sottoscrizione a cui potrai accedere con l'ID/Login che ti sarà stato inviato via e-mail.

Inserito l'ID/Login, clicca su "Seguente", poi su "Primo accesso/Password dimenticata". Riceverai un link che ti permetterà di personalizzare la tua password.

Qualora tu non abbia ricevuto l'ID/Login via e-mail, contatta il corrispondente PEG della tua società, il quale ti fornirà il tuo ID/Login e una password temporanea.

Inserisci a questo punto l'importo che vuoi investire. Una volta validata, riceverai una e-mail di conferma che contiene una sintesi relativa alla tua sottoscrizione. Tale sintesi può anche essere scaricata sul sito di sottoscrizione.

Puoi modificare gli importi investiti fino all'ultimo giorno del periodo di sottoscrizione.

## COME POSSO PAGARE LA MIA SOTTOSCRIZIONE?

Sono previste le seguenti modalità di pagamento:

1. Mediante bonifico bancario alla società di appartenenza;
2. Mediante una dilazione di pagamento in 8 rate di uguale importo con trattenuta in cedolino;
3. Mediante anticipo sul TFR maturato al 31 dicembre 2006, nel limite del 70%.

È possibile simulare il proprio investimento e il contributo da parte dell'azienda andando sul sito <https://peg.saint-gobain.com>





## QUANTO POSSO INVESTIRE?

In totale, puoi investire fino al 25% del tuo imponibile previdenziale relativo all'anno 2023.

## COSA SUCCEDE IN CASO DI ECCESSO DI SOTTOSCRIZIONE?

Il limite massimo dell'incremento di capitale è di 6.5 milioni di azioni, quindi se la domanda dovesse superare l'offerta, si procederebbe alla riduzione proporzionale del numero delle azioni.

In questo caso ti verrà addebitato solamente l'importo relativo alle azioni effettivamente assegnate a seguito di riduzione.

## COSA SUCCEDE ALLA FINE DEL PERIODO DI VINCOLO DEI MIEI INVESTIMENTI?

Alla fine del periodo di vincolo avrai due possibilità:

### Opzione 1:

Mantenere le tue azioni c/o BNP Paribas Securities Services: il tuo investimento rimane disponibile in qualsiasi momento e sarà soggetto alle fluttuazioni del mercato azionario.

### Opzione 2:

Richiedere la vendita di tutte o di una parte delle tue azioni, inviando la tua richiesta direttamente a BNP Paribas Securities Services.



# INFORMAZIONI UTILI

## CHI POSSO CONTATTARE DURANTE LA CAMPAGNA PEG 2024?

Per qualsiasi informazione o domanda relativa alla campagna PEG 2024 puoi contattare il Corrispondente PEG della tua società.

## COME FACCIAMO A MONITORARE I MIEI RISPARMI DOPO LA SOTTOSCRIZIONE?

Alla fine del processo di validazione della tua sottoscrizione, ti verrà inviata una e-mail da BNP Paribas Securities Services con la procedura di registrazione e accesso alla piattaforma Planetshares (<https://planetshares.uptevia.pro.fr/login>), tramite la quale avrai la possibilità di monitorare i tuoi investimenti ed effettuare una serie di operazioni di gestione del conto su cui sono depositate le azioni in tuo possesso.

### Maggiori informazioni

Per maggiori informazioni relativamente all'Offerta 2024 puoi fare riferimento alla documentazione disponibile e continuamente aggiornata sulla pagina PEG dell'eWorkplace (<https://portal.saint-gobain.com/it/web/mediterranean-italygreece/peg>).

Ti invitiamo inoltre a consultare i report finanziari disponibili sul sito della Compagnie de Saint-Gobain ([www.saint-gobain.com](http://www.saint-gobain.com)). Tali documenti contengono importanti informazioni circa la strategia e gli obiettivi del Gruppo, i rischi collegati alle sue attività e ai suoi risultati finanziari. Il contenuto di questa brochure è a scopo esclusivamente informativo e dovrebbe accompagnarsi alla presa visione dei documenti normativi e contrattuali messi a disposizione. In caso di discrepanze, sono i documenti normativi e contrattuali a governare. La decisione di sottoscrivere l'Offerta 2024 spetta unicamente a te. I documenti a tua disposizione nel contesto dell'Offerta 2024 non hanno alcuna relazione con le condizioni del tuo impiego e non modificano né fanno parte del tuo contratto di lavoro. I vantaggi a cui si accede tramite l'Offerta non saranno considerati parte del tuo compenso ai fini del calcolo dei tuoi benefici o diritti futuri. I vantaggi di cui si beneficia attraverso questo piano non saranno presi in considerazione nel calcolo di eventuali importi dovuti in relazione al proprio impiego (ad esempio come indennità di fine rapporto). La possibilità di partecipare all'Offerta 2024 non presuppone in alcun caso l'esistenza di Offerte future o la possibilità di partecipare a tali offerte.

## CALENDARIO PEG 2024



Dal 12/02/2024 al 08/03/2024

**Periodo di determinazione del prezzo di riferimento**

11/03/2024

**Data di comunicazione del prezzo di sottoscrizione**

Dall' 11/03/2024 al 25/03/2024

**Periodo di sottoscrizione**

15/05/2024

**Incremento del capitale**

*Il Gruppo Saint-Gobain si riserva la possibilità di cambiare le date sopramenzionate o di sospendere l'operazione fino alla data di fissazione del prezzo di sottoscrizione, ossia l' 11 marzo 2024.*





# GLOSSARIO



## SCONTO

Una riduzione concessa sul prezzo di riferimento delle azioni.

## DIVIDENDI

Una parte dell'utile netto di una società versata agli azionisti.


## PREZZO DI RIFERIMENTO

La media del prezzo di borsa del titolo Saint-Gobain durante il periodo di riferimento (dal 12 febbraio al 1° marzo 2024 inclusi).

## PREZZO DI SOTTOSCRIZIONE DELL'AZIONE


È il prezzo di riferimento a cui viene applicato uno sconto del 20%.

Il prezzo di sottoscrizione ufficiale viene comunicato l'11 marzo 2024 dal CEO del Gruppo Saint-Gobain.



**Communication Department**  
Tour Saint-Gobain  
12 place de l'Iris  
92400 Courbevoie - France  
[www.saint-gobain.com](http://www.saint-gobain.com)

**PHOTOS CREDITS:**  
iStock ; Shutterstock ; Saint-Gobain Glass ; Johnny Yim ; Renzo Piano.

**DESIGN AND PRODUCTION:**  butterfly



**SAINT-GOBAIN**