



KONCERNA UZKRĀJUMU PLĀNS 2024



2024.GADA 11.-25.MARTS



<https://peg.saint-gobain.com>

PIEEJAMS ARĪ
JŪSU VIEDTĀLRUNI
VAI PLANSETDATORĀ!



SATURS



03 **2024.GADA PIEDĀVĀJUMS**

08 **PARAKSTĪŠANĀS KĀRTĪBA**

10 **NODERĪGA INFORMĀCIJA**

11 **SKAIDROJOŠĀ VĀRDNĪCA**

Brīdinājums ASV dzīvojošām personām:

Šis dokuments nav paredzēts Amerikas Savienoto Valstu rezidentiem vai pilsoņiem un ASV dzīvojošām personām, kā norādīts Vērtspapīru un biržu komitejas "S noteikumā" saskaņā ar ASV 1933.gada Vērtspapīru likumu, un iekļauts šajā dokumentā aprakstītā finanšu produkta pārvaldošā Uzņēmuma tīmekļa vietnē: www.amundi.com (sadaļā "Lietošanas noteikumi").

Eiropas Savienības sankcijas pret Krieviju pēc iebrukuma Ukrainā:

Saskaņā ar EK Regulas Nr. 833/2014 un EK Regulas Nr. 765/2006 grozījumu nosacījumiem, sabiedrības "Saint-Gobain" Koncerna uzkrājumu plāns 2024. gadam netiek piedāvāts Krievijas pilsoņiem un iedzīvotājiem, kā arī Baltkrievijas pilsoņiem un iedzīvotājiem, izņemot gadījumus, kad šādas personas ir ES dalībvalsts pilsoņi, vai tām ir ES dalībvalsts izsniegta pagaidu vai pastāvīga uzturēšanās atļauja.

2024.GADA PIEDĀVĀJUMS

2024.gada Koncerna uzkrājumu plāns jeb PEG ļauj ieguldīt klasiskajā piedāvājumā un gūt labumu no dažādām priekšrocībām.



KĀDAS IR 2024.GADA PIEDĀVĀJUMA PRIEKŠROCĪBAS?

2024. gada piedāvājums ļaus Jums **kļūt par "Saint-Gobain" akcionāru^{*)}**, vienlaikus **izmantojot izdevīgos nosacījumus**, proti, saņemot 20% atlaidi un atbilstošu darba devēja ieguldījumu.

Jūsu ieguldījumam tiks piemērots apmēram 5 gadus ilgs "bloķēšanas periods", un tas būs piesaistīts akciju tirgus akciju cenām, kas var pieaugt vai samazināties.

PARAKSTĪŠANĀS PAR IZDEVĪGU CENU

Akcijas parakstīšanās cena^{**)} ir bāzes cena, kam piemērota **20% atlaide**.

2024.gada 11.martā Jūs tiksiet informēts(-a) par parakstīšanās cenu sava uzņēmuma birojā, kā arī PEG tīmekļa vietnē:

<https://peg.saint-gobain.com>

DARBA DEVĒJA ATBILSTOŠAIS IEGULDĪJUMS, KO APMAKSĀ JŪSU UZŅĒMUMS

[Darba devēja ieguldījums tiek pievienots atbilstoši valstij, kurā reģistrēts uzņēmums.]

Jūsu ieguldījums 2024.gada piedāvājumā ir saistīts ar kapitāla zaudējumu risku, jo Jūs ieguldāt Uzņēmuma kopieguldījumu fondā, kas galvenokārt sastāv no biržā kotētām akcijām, kuru vērtība var samazināties vai palielināties.

IEVERĪBAI:

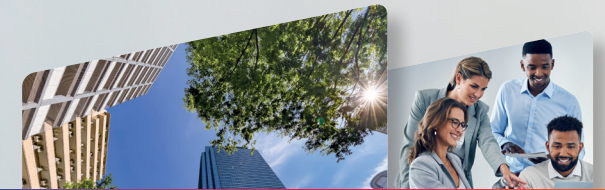
Ja akciju cena samazinās, tad līdzīgu samazinājumu piedzīvo arī Uzņēmuma kopieguldījumu fonda vērtība.

Jūsu kapitāls nav garantēts.

^{*) Šī Uzņēmuma kopieguldījumu fonda (franču valodā "Fonds Commun de Placement d'Entreprise" jeb "FCPE") nosaukums ir "Saint-Gobain Relais 2024 Monde" FCPE, un tas ir īpaši izveidots, lai pieņemtu Jūsu ieguldījumus saskaņā ar 2024.gada piedāvājumu. Šis pagaidu fonds pēc kapitāla palielinājuma, Uzraudzības padomes lēmuma un Francijas finanšu tirgus regulatora AMF apstiprinājuma tiks apvienots ar "Saint-Gobain PEG Monde" FCPE nodaļu "Saint-Gobain Avenir Monde".}

^{**) Skatīt skaidrojošo vārdnīcu brošūras beigās.}

2024.GADA PIEDĀVĀJUMS



Darba devēja atbilstošā ieguldījuma
simulators ir pieejams tīmekļa vietnē:
<https://peg.saint-gobain.com>



[ADMINISTRĀTĪVO UN KONTA UZTURĒŠANAS IZMAKSU SEGŠANA

“Saint-Gobain” sedz visas “Saint-Gobain PEG Monde” FCPE pārvaldības izmaksas (izņemot izpirkšanas maksu), kā arī PEG konta uzturēšanas izmaksas, izņemot par darbībām, kas veiktas pēc Jūsu iniciatīvas²⁾.

²⁾ Informāciju par noteikumiem un akciju cenām Jūs varat saņemt pie sava Konta turētāja.]

[IEGULDĪJUMU PIEMĒRS IR PIEVIENOTS ATBILSTOŠI VALSTIJ, KURĀ REĢISTRĒTS UZŅĒMUMS]

Mans ieguldījums, EUR	Ieguldījums no Uzņēmuma puses	Uzņēmuma maksimālā ieguldījuma summa attiecīgajā intervālā, EUR
< 500	75%	375
501 - 1500	50%	500
1501 - 5000	25%	875
> 5000	0%	0

2024.GADA PIEDĀVĀJUMS



PRIEKŠLAICĪGAS AKCIJU IZPIRKŠANAS GADĪJUMI:

(saskaņā ar lokālo tiesību aktu specifiskajiem noteikumiem)

1. Darbinieka laulība.
2. Bērna piedzimšana vai atpirkuma tiesības, ar nosacījumu, ka darbinieka ģimene jau ir finansiāli atbildīga par vismaz 2 bērniem.
3. Laulības šķiršana vai kopdzīves pārtraukšana, ja tai seko tiesas nolēmums, kas nosaka, ka attiecīgā darbinieka dzīvesvietā pastāvīgi vai uz laiku dzīvo vismaz viens bērns.
4. Ja darbinieks, viņa/s laulātais vai bērni ir persona ar invaliditāti atbilstoši Francijas tiesību aktos noteiktajai definīcijai.
5. Darbinieka vai viņa/s laulātā nāve.
6. Darba līguma izbeigšana.
7. Ja darbinieks, viņa vai viņas bērni vai laulātais izmanto savus iekrājumus, lai uzsāktu noteiktu komercdarbību, saskaņā ar Francijas tiesību aktiem.
8. Ja darbinieks izmanto savus iekrājumus, lai iegādātos vai paplašinātu savu pastāvīgo dzīvesvietu.
9. Vardarbība ģimenē, ko pret darbinieku ir izdarījis viņa vai viņas laulātais (laulātā), partneris, civilais partneris, viņa vai viņas bijušais laulātais (laulātā), partneris vai civilais partneris.

Visi augstāk minētie gadījumi ir atspoguļoti saskaņā ar Francijas tiesību aktiem un ir uzskaitīti ieguldījuma plānā (PEG). Lūdzu, skatiet pielikumu attiecībā uz Jūsu valstij noteiktajiem priekšlaicīgas izpiršanas gadījumiem.



PIEDĀVĀJUMA NOSACĪJUMI

Jūsu ieguldījumam tiks piemērots 5 gadu bloķēšanas periods.

Tomēr pastāv priekšlaicīgas izpiršanas gadījumi - notikumi Jūsu personīgajā dzīvē vai karjerā, kas var noņemt ierobežojumus no Jums piederošajām akcijām pirms šī bloķēšanas perioda beigām.

Lūdzu, skatiet pielikumu attiecībā uz Jūsu valstij noteiktajiem priekšlaicīgas izpiršanas gadījumiem.

Jūsu uzkrājumi būs piesaistīti "Saint-Gobain" akciju cenai, kas var palielināties vai samazināties.

Pēc 5 gadiem Jūsu uzkrājumi būs pieejami, un to vērtību atspoguļos akciju cena attiecīgajā datumā.



PAPILDUS NOSACĪJUMI

No 2025.gada Jūs varēsiet sākt saņemt 100% no izmaksātajām dividendēm. Jūs nesaņemsiet dividendes, kas tiks izmaksātas 2024.gadā par 2023.gadu. Šīs dividendes tiks atkārtoti ieguldītas fondā un pārvērstas fonda akcijās, kas būs pieejamas tā ieguldījuma termiņa beigu datumā, ar kuru saistītas.

Jūsu ieguldījums ir pakļauts kapitāla zaudējumu riskam.

Ja Jūs strādājat valstī, kas ir ārpus eiro zonas, jūsu ieguldījuma vērtība būs atkarīga no eiro kursa svārstībām attiecībā pret Jūsu valsts vietējo valūtu.

Ņemot vērā riska koncentrāciju, kas saistīta ar Uzņēmuma kopfonda ieguldīšanu tikai viena uzņēmuma akcijās, "Autorité des Marchés Financiers (AMF)" parakstītājiem ieteicams izvērtēt nepieciešamību veikt savu kopējo finanšu ieguldījumu risku diversifikāciju. Plašāku informāciju par riskiem, kas saistīti ar fondu, skatiet Uzņēmuma kopieguldījumu fonda noteikumus.

Darba devēja atbilstošā ieguldījuma
simulators ir pieejams tīmekļa vietnē:
<https://peg.saint-gobain.com>

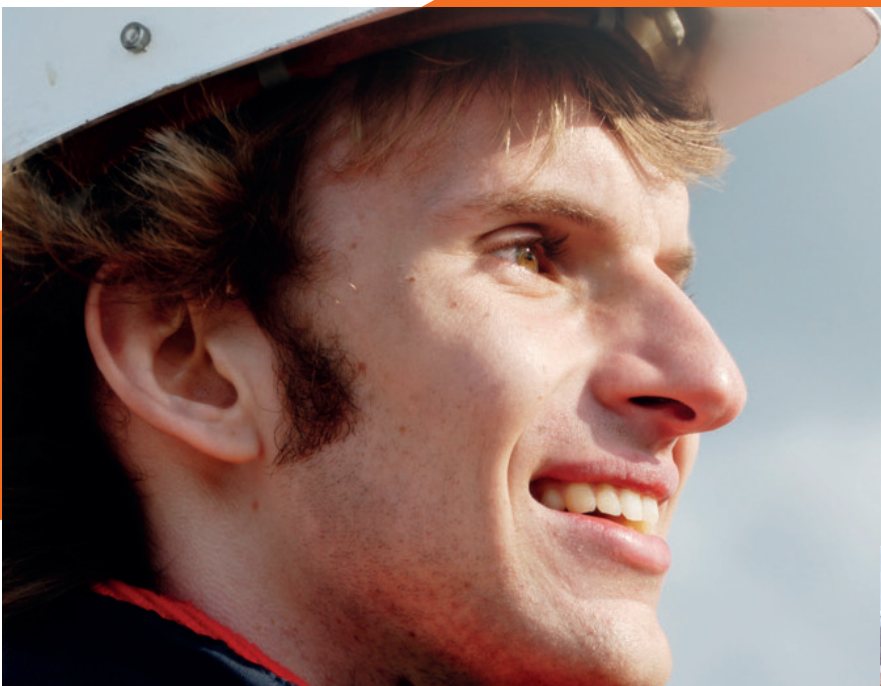


Likviditātes risks:

Gadījumos, kad maiņas apjomi finanšu tirgos ir nelieli, jebkurš pirkšanas vai pārdošanas darījums var izraisīt būtiskas tirgus cenas svārstības. Lai iegūtu papildinformāciju par šiem riskiem, lūdzu, skatiet Jūsu Uzņēmuma kopieguldījumu fonda noteikumus.



PARAKSTĪŠANĀS KĀRTĪBA



KURŠ VAR PARAKSTĪTIES UZ 2024.GADA PIEDĀVĀJUMU?

“Saint-Gobain” **uzņēmumu darbinieki**, kuri parakstīšanās perioda beigās (2024. gada 25.martā) ir strādājuši “Saint-Gobain” koncernā gan nepārtraukti, gan ar pārtraukumiem vismaz 3 mēnešus.

[Šo **uzņēmumu pensionētie darbinieki**, kas atbilst PEG noteikumu nosacījumiem atkarībā no valsts.²]

² PEG noteikumi ir pieejami tīmekļa vietnē <https://peg.saint-gobain.com> [personalizējiet URL adresi, pievienojot tai savas valsts tiešo URL]. Šo dokumentu Jūs varat arī pieprasīt no sava Personālvadības daļas speciālista.

KĀ ES VARU PARAKSTĪTIES?

Jūs varat parakstīties tiešsaistē vai papīra formātā laika posmā no 2024.gada 11. līdz 25.martam.

Parakstīšanās tiešsaistē (pieejama ar viedtālruni un planšetdatorā): Jāpieslēdzas tīmekļa vietnei <https://peg.saint-gobain.com> [personalizējiet URL adresi, pievienojot tai savas valsts tiešo URL.] Noklikšķiniet uz pogas “Parakstīties” un ievadiet savu lietotājvārdu, kas pirms tam tika nosūtīts uz Jūsu epastu. Noklikšķiniet uz pogas “Tālāk” un tad uz “Pirmā pierakstīšanās reize/Aizmirsta parole”. Pēc tam saņemsiet saiti, kas ļaus Jums izveidot savu personīgo paroli. Ja nesaņēmat epastā savu lietotājvārdu, sazinieties ar Personālvadības nodaļas speciālistu, kas Jums piešķirs lietotājvārdu un pagaidu paroli. Vietnē Jūs nosakāt summas, ko vēlaties ieguldīt.

Tiklīdz parakstīšanās būs apstiprināta, Jūs saņemsiet apstiprinājumu epastā. Savu parakstīšanās kopsavilkumu iespējams lejupielādēt arī parakstīšanās tīmekļa vietnē.

Jūs varat mainīt ieguldījumu summas līdz pat pēdējai parakstīšanās perioda dienai.

Parakstīšanās papīra formātā:

Sazinieties ar savu PEG pārstāvi, kurš izskaidros veicamo procedūru.

KĀ ES VARU SAMAKSĀT PAR PARAKSTĪŠANOS?

[Maksājuma metodes tiek noteiktas katrā valstī atsevišķi. Norēķināties var ar savu naudu, vai arī ar aizdevumu vai algas avansu (jautājiet savam PEG pārstāvim un skatiet savas valsts pielikumu).]

Darba devēja atbilstošā ieguldījuma simulators ir pieejams tīmekļa vietnē:
<https://peg.saint-gobain.com>





APsveriet iespēju ieguldīt savus līdzekļus atkārtoti



Jūs vienmēr varat izmantot savus pieejamos līdzekļus, lai ieguldītu PEG! Uzreiz pēc PEG uzkrājumu saņemšanas varat ieguldīt PEG arī atkārtoti, veicot brīvprātīgu maksājumu ar pilnu summu vai daļēji.

Atcerieties, ka, izvēloties reinvestēt uzkrājumus 2024.gada piedāvājumā, Jūs iegūstat, izdevīgi izmantojot gan darba devēja iemaksas, gan parakstīšanās cenas atlaidi.

Ieguldītajiem līdzekļiem tiks piemērots piecu gadu bloķēšanas periods.

CIK DAUDZ NAUDAS ES VARU IEGULDĪT?

Kopsummā Jūs varat ieguldīt līdz 25% no sava bruto atalgojuma gadā.

KAS NOTIKS GADĪJUMĀ, JA TIKS PĀRSNIEGTS PARAKSTĪTO AKCIJU SKAITS?

Kapitāla pieauguma robeža ir aptuveni 6,5 miljoni akciju. Ja pieprasījums pārsniegs piedāvājumu, skaits tiks samazināts.

Sīkāka informācija par īpašajiem samazināšanas noteikumiem ir pieejama PEG noteikumos tīmekļa vietnē: <https://peg.saint-gobain.com> Vēlamies uzsvērt, ka samazināšanas gadījumā arī no Jums tiks ieturēta tikai attiecīgi samazināta summa

KAS NOTIKS AR MANIEM IEGULDĪJUMIEM PĒC 5 GADU BLOĶĒŠANAS PERIODA?

Pēc šī perioda beigām Jums būs divas iespējas:

Iespēja #1

Paturēt savas akcijas kā akcionāram. Akcijas joprojām būs piesaistītas "Saint-Gobain" akciju tirgus cenai, kas var palielināties vai samazināties.

Iespēja #2

Pieprasīt visu vai daļēju akciju pārdošanu un iegūto līdzekļu atmaksu.



NOĀRĒĪGA INFORMĀCIJA

AR KO SAZINĀTIES JAUTĀJUMOS PAR 2024.GADA PIEDĀVĀJUMU?

Jebkuru jautājumu gadījumā palīdzēs Jūsu uzņēmuma PEG pārstāvis.

KUR VAR SEKOT LĪDZI IEGULDĪJUMU REZULTĀTIEM?

Tīmekļa vietnē: www.amundi-ee.com/account

Šeit pastāvīgi ir pieejama jaunākā informācija par Jūsu krājkontu, kā arī visaptveroša informācija par priekšlaicīgas izpiršanas nosacījumiem.

Lai iegūtu plašāku informāciju par 2024.gada piedāvājumu, lūgums skatīt pielikumu, kas izstrādāts konkrēti Jūsu valstij, kā arī leguldītāju pamatinformācijas dokumentu ("KIID") un Uzņēmuma kopiegulājumu fonda noteikumus. Tāpat aicinām iepazīties ar "Compagnie de Saint-Gobain" atsauces dokumentu un citiem periodiski publicētiem dokumentiem, jo īpaši finanšu pārskatiem, kas pieejami uzņēmuma centrālajā tīmekļa vietnē www.saint-gobain.com. Šajos dokumentos ir svarīga informācija par uzņēmuma darbību, tā stratēģiju un mērķiem, finanšu rezultātiem un ar tiem saistītajiem riskiem.

Šīs brošūras saturs ir tikai informatīvs, un tas jāautver kopā ar Jūsu rīcībā esošajiem normatīvajiem aktiem un līguma dokumentiem. Jebkādu neatbilstību gadījumā noteicošie ir normatīvie akti un līguma dokumenti.

Lēmumu par parakstīšanos uz 2024.gada piedāvājumu pieņemam tikai un vienīgi Jūs personīgi. Jūsu rīcībā esošie dokumenti attiecībā uz 2024.gada piedāvājumu neietekmē Jūsu nodarbinātības nosacījumus un negroza Jūsu darba līgumu, kā arī neveido tā daļu. Šī piedāvājuma rezultātā saņemtie ieguvumi nav uzskatāmi par Jūsu atlīdzības daļu, kas tiks izmantota, lai aprēķinātu Jūsu turpmākos pabalstus vai tiesības. Šī plāna ietvaros saņemtie līdzekļi netiks ņemti vērā, aprēķinot jebkādas Jums maksājamās summas attiecībā uz Jūsu nodarbinātību (piemēram, darba līguma izbeigšanas pabalstus).

Iespēja piedalīties 2024.gada piedāvājumā nekādā veidā negarantē turpmākus piedāvājumus vai iespēju piedalīties šādos piedāvājumos.



PEG 2024 GRAFIKS

No 2024-02-12 līdz 2024-03-08
Bāzes cenas noteikšanas periods

2024-03-11
Parakstīšanās cenas noteikšanas diena

2024-03-11 to 2024-03-25
Parakstīšanās periods

2024-05-15
Kapitāla palielināšanas diena

"Saint-Gobain" koncerns patur tiesības mainīt augstāk minētos datumus vai apturēt darbības līdz parakstīšanās cenas noteikšanas dienai, 2024.gada 11. martam.



SKAIDROJOŠĀ VĀRDNĪCA



ATLAIDE

Piešķirtais samazinājums akcijas bāzes cenai.

DIVIDENDE

Daļa no "Saint-Gobain" tīrās peļņas, ko izmaksā akcionāriem un Plāna ietvaros atkārtoti iegulda Uzņēmuma kopieguldījumu fondā, kā rezultātā pieaug daļas vērtība.

PADOME

Padomes uzdevums ir kontrolēt Uzņēmuma kopieguldījumu fonda finanšu vadību un darbību. Padomes locekļus ieceļ uz 5 gadiem.

AKCIJAS BĀZES CENA

"Saint-Gobain" akcijas vidējā tirgus cena pārskata periodā (no 2024.gada 12.februāra līdz 8.martam ieskaitot). Bāzes cenu 2024. gada 11. martā apstiprinās Uzņēmuma izpilddirektors.

AKCIJAS PARAKSTĪŠANĀS CENA


Akcijas bāzes cena ar 20% atlaidi.

FONDS "THE SAINT-GOBAIN AVENIR MONDE"

Šis ieguldījumu fonds ir klasificēts kategorijā "Ieguldījumi biržas sarakstā iekļauto uzņēmumu vērtspapīros". Fonds konsolidē visus PEG aktīvus no visām iesaistītajām valstīm, izņemot Franciju. Fonda pārvaldības uzņēmums ir "Amundi Asset Management".


FONDS "THE SAINT-GOBAIN RELAIS 2024 MONDE"

Ieguldījumu fonds, kas izveidots speciāli "Saint-Gobain" 2024.gada piedāvājumam.



Komunikāciju nodaļa
Tour Saint-Gobain
12 place de l'Iris
92400 Courbevoie - Francija
www.saint-gobain.com

IZMANTOTIE FOTOATTĒLI:
iStock ; Shutterstock ; Saint-Gobain Glass ; Johnny Yim ; Renzo Piano.

DIZAINS:  butterfly



SAINT-GOBAIN