

# แผนการลงทุนเพื่อเงินออม ของพนักงานกลุ่มแซง-โกแบ็ง ประจำปี 2567

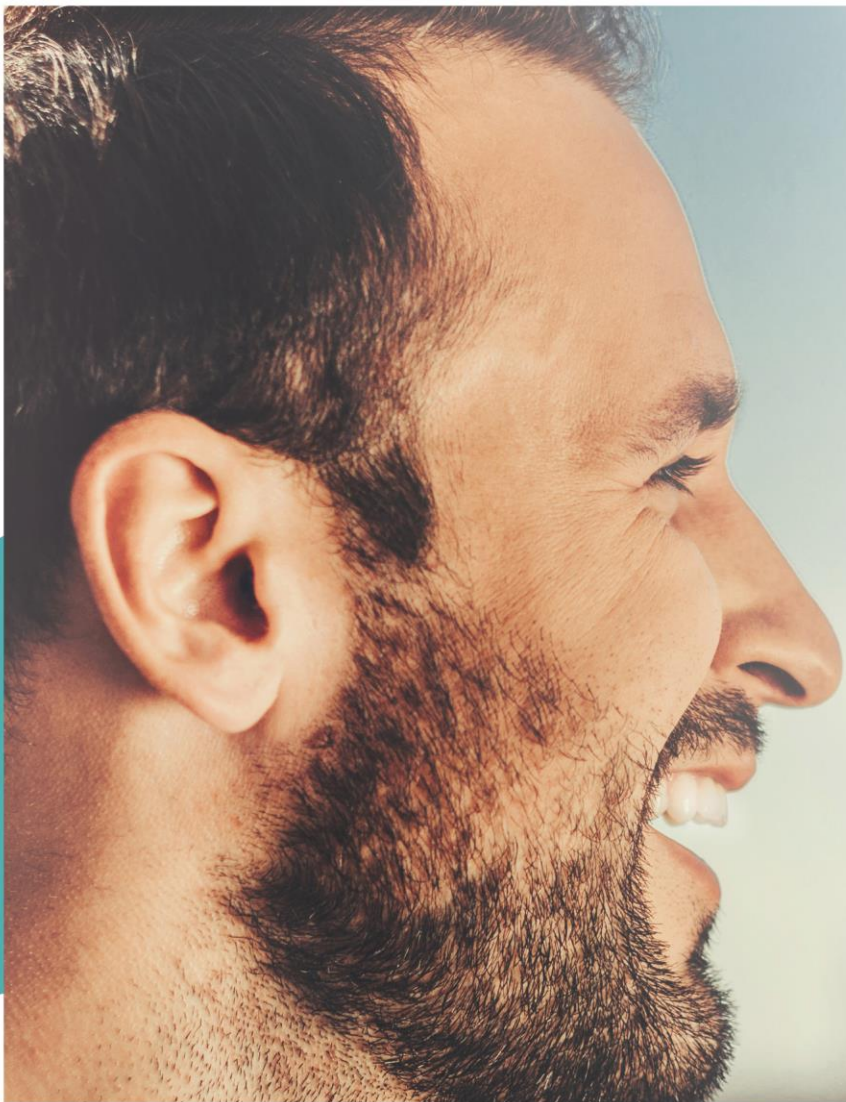
11 – 25 มีนาคม 2567



<https://peg.saint-gobain.com>

ALSO AVAILABLE  
ON YOUR SMARTPHONE  
OR YOUR TABLET!





# เนื้อหา



03 ข้อเสนอปี 2567

07 นโยบายการลงทุน

09 ข้อมูลที่ควรทราบ

10 ข้อมูลอื่นๆ

*Warning U.S. Person:*

*This document is not for use of residents or citizens of the United States of America and US Persons as defined in "Regulation S" of the Securities and Exchange Commission according to the U.S. Securities Act of 1933 and included on the website [www.amundi.com](http://www.amundi.com) ("Terms of Use" section) of the Company managing the financial products described in this document.*

*EU sanctions on Russia following the invasion of Ukraine:*

*Pursuant to provisions of Regulation (EC) n° 833/2014 and Regulation (EC) n°765/2006, as amended, Saint-Gobain Group Savings Plan 2024 offer is not made to citizens or residents of Russia who do not have a legal residence or citizenship of a country of the European Union, the European Economic Area or Switzerland or citizens or residents of Belarus who do not have legal residence or citizenship in the European Union cannot participate in this offering.*

# ข้อเสนอปี 2567

ข้อเสนอสำหรับท่านในการลงทุนในปี 2567  
เป็นแผนและการให้ผลตอบแทนแบบคลาสสิก



## ผลประโยชน์จากข้อเสนอในปี 2567

ท่านสามารถร่วมเป็นผู้ถือหุ้นของกลุ่มบริษัท แซง-โกแบ็ง ได้โดยการซื้อหุ้น ผ่านกองทุน Employee Shareholding Fund ซึ่งจะได้รับข้อเสนอพิเศษจาก ส่วนลด 20% และจากเงินสมทบจากบริษัทของท่าน

หุ้นที่ท่านลงทุนนี้จะขายได้หลังจากถือครบ 5 ปี โดยราคา ขึ้นอยู่กับราคาในตลาดหุ้นขณะที่ขายซึ่งสามารถเป็นไปได้ทั้งเพิ่มขึ้น หรือลดลงจากราคาที่ท่านลงทุน

## ราคาที่ขายให้พนักงานเป็น ราคาที่ดีที่สุด

ราคาขายต่อหุ้นนั้นเป็นราคาจากส่วนลดของ ราคาอ้างอิง 20%

ท่านจะได้รับแจ้งให้ทราบราคาขายในวันที่ 11 มีนาคม 2567 จากบริษัทของท่าน และ ท่านสามารถติดตามข้อมูลได้จากเว็บไซต์เกี่ยวกับ PEG ที่ <https://peg.saint-gobain.com/>.

## เงินสมทบของนายจ้างที่จ่ายโดยบริษัทที่ท่านสังกัด

Personal Investment	Matching Percentage contribution by employer	Maximum Matching
1 - 200,000 THB	20%	40,000 THB
200,001 - 400,000 THB	10%	20,000 THB

การลงทุนของท่านในหุ้นที่ซื้อปี 2567 นี้มีความเสี่ยงตามเงื่อนไข การลงทุนในกองทุนรวมซึ่งเป็นการลงทุนในหุ้นจดทะเบียนเกือบ ทั้งหมด ทั้งนี้มีความเป็นไปได้ที่ราคาหุ้นจะขึ้นหรือลง ในกรณีที่ราคาหุ้นตกจะส่งผลต่อมูลค่าหุ้นในกองทุนรวมที่เงินลงทุน ของท่านถูกนำไปลงทุนไว้

### โปรดทราบ:

หากราคาหุ้นลดลง มูลค่าของ กองทุนหุ้นพนักงานก็จะลดลง เช่นเดียวกัน

ทั้งนี้ ไม่รับประกันเงินลงทุนของคุณ

<sup>1</sup> This Employee Shareholding Fund (in French Fonds Commun de Placement d'Entreprise or "FCPE") is called the "Saint-Gobain Relais 2024 Monde" FCPE, which has been specially created to receive your investments under the 2024 Offer. After the capital increase, this temporary fund will be merged into the "Saint-Gobain Avenir Monde" compartment of the "Saint-Gobain PEG Monde" FCPE, following a decision by the Supervisory Board and approval from the AMF, the French Financial Markets Regulator.

<sup>2</sup> See the glossary.



# ข้อเสนอปี 2567



An employer's matching contribution simulator is available on <https://peg.saint-gobain.com>



## การชำระที่رسومเนียมการบริหารจัดการบัญชีหุ้น

แซง-โกแม็งเป็นผู้จ่ายค่าธรรมเนียมในการบริหารจัดการบัญชีให้กับพนักงาน (ยกเว้นค่าธรรมเนียมที่เกิดจากการขายหุ้น)

*\*The conditions and shares prices are available from your Account Holder.]*

## [EXAMPLES OF INVESTMENTS TO BE ADDED DEPENDING ON THE COUNTRY]



# ข้อเสนอปี 2567



## เหตุผล 9 ข้อกรณีที่ต้องการไถ่ถอนการลงทุนก่อนครบกำหนด



1. การสมรสของพนักงาน
2. ให้กำเนิดบุตรหรือรับเด็กเข้ามาอยู่ในบ้านด้วยการรับเป็นบุตรบุญธรรม โดยครอบครัวของพนักงานนั้นต้องรับผิดชอบด้านการเงินสำหรับบุตรอยู่แล้วอย่างน้อยสองคน
3. ในกรณีหย่าหรือแยกทางกัน กรณีที่มีค่าตัดสินของศาลกำกับ โดยกำหนดให้ที่อยู่ตามปกติแต่เพียงแห่งเดียวหรือที่อยู่ร่วมของบุตรอย่างน้อยหนึ่งคนเป็นภูมิลำเนาของพนักงานที่เกี่ยวข้อง
4. ในกรณีพนักงาน คู่สมรสหรือบุตรเป็นผู้พิการตามที่กฎหมายของประเทศฝรั่งเศสกำหนด
5. พนักงานหรือคู่สมรสถึงแก่กรรม
6. สัญญาจ้างสิ้นสุดลง
7. กรณีที่พนักงาน บุตรหรือคู่สมรสจัดสรรเงินที่ออมไว้ไปทำธุรกิจบางอย่างตามที่กฎหมายของประเทศฝรั่งเศสกำหนด
8. กรณีพนักงานจัดสรรเงินที่ออมไว้ไปซื้อหรือต่อเติมที่อยู่อันเป็นหลักแหล่งของพนักงาน และ
9. กรณีมีการใช้ความรุนแรงในครอบครัวเกิดขึ้นต่อพนักงานโดยคู่สมรส คู่ชีวิต คู่ชีวิตตามกฎหมาย หรืออดีตคู่สมรส อดีตคู่ชีวิต หรืออดีตคู่ชีวิตตามกฎหมาย



## เมื่อพิจารณาถึงผลประโยชน์ที่ให้ตามแผนการเสนอนี้

การลงทุนของท่านอยู่ภายใต้บังคับระยะเวลาห้ามใช้สิทธิประมาณ 5 ปี (สิ้นสุดวันที่ 1 พฤษภาคม 2572) ซึ่งเป็นช่วงเวลาที่ท่านไม่สามารถไถ่ถอนการลงทุนของท่านได้

แต่อย่างไรก็ตาม ท่านสามารถไถ่ถอนการลงทุนก่อนกำหนด การขายหุ้นก่อนครบกำหนดสามารถทำได้ภายในขอบข่าย หรือเหตุผลตามที่บริษัทท่านกำหนด

ท่านสามารถศึกษาขอบข่าย และเหตุผลของบริษัทท่านได้จากเอกสารของบริษัทของท่าน ราคาหุ้นที่ท่านลงทุนอาจเพิ่มขึ้น หรือลดลง ขึ้นอยู่กับราคาหุ้นของแซง-โกแบ็ง

หลังจาก 5 ปี ท่านสามารถขายหุ้นได้ โดยราคาขายคือราคาปิดหุ้นของวันที่ท่านได้ทำการขาย

# ข้อเสนอคู่สัญญา



ท่านจะได้รับผลประโยชน์ 100% จากเงินปันผลที่จ่ายในปี 2568 แต่ท่านจะไม่ได้รับผลประโยชน์จากเงินปันผลที่จ่ายในปี 2567 สำหรับการลงทุนในปี 2566  
เงินผลประโยชน์นี้จะถูกนำไปลงทุนในกองทุน และโอนไปเป็นจำนวนหุ้น และจะครบกำหนดขายพร้อมกันกับหุ้นที่เงินผลประโยชน์นี้ผูกติดอยู่

การลงทุนมีความเสี่ยง ราคาหุ้นมีขึ้นและลง  
กรณีที่ท่านอยู่ในประเทศนอกกลุ่มยุโรป ราคาหุ้นของท่านจะขึ้นอยู่กับการขึ้นลงของอัตราแลกเปลี่ยนเงินด้วย

เนื่องจากการลงทุนนี้มีความเสี่ยงจากการลงทุนในกองทุนรวมของบริษัทเดียวคือ Autorité des Marchés Financiers (AMF) ดังนั้น แนะนำให้ผู้ซื้อศึกษา และประเมิน ความเสี่ยงต่าง ๆ ให้ดีก่อนการลงทุน

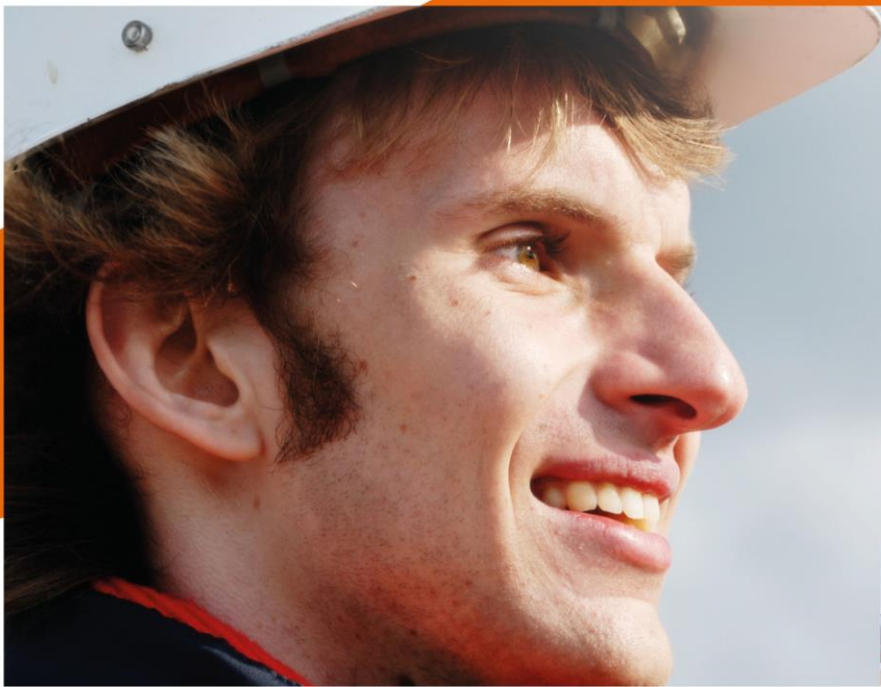
ความเสี่ยงด้านสภาพคล่อง:

ในกรณีพิเศษที่ปริมาณการแลกเปลี่ยนในตลาดการเงินมีจำนวนน้อย  
ธุรกรรมการซื้อหรือขายใด ๆ อาจนำไปสู่ความผันผวนของตลาดอย่างมี  
นัยสำคัญ โปรดศึกษากฎกองทุนรวมของบริษัทที่เกี่ยวข้องสำหรับข้อมูล  
เพิ่มเติมที่ เกี่ยวกับความเสี่ยงเหล่านี้

An employer's matching contribution  
simulator is available on  
<https://peg.saint-gobain.com>



# ขั้นตอนการลงทุน



## ใครสามารถลงทุนได้ ตามข้อเสนอปี 2567??

พนักงานของกลุ่มบริษัทแซง-โกแบ็ง ที่มี  
อายุงานไม่น้อยกว่า 3 เดือน นับถึง วัน  
สิ้นสุดการซื้อ ( 25 มีนาคม 2567 )

## ฉันจะลงทุนได้โดยวิธีใด?

ท่านสามารถลงทุนซื้อหุ้นได้ทางออนไลน์ หรือ การกรอกแบบฟอร์ม  
การสั่งซื้อ ระหว่างวันที่ 11 มีนาคม ถึง 25 มีนาคม 2567

### การซื้อทางออนไลน์

เข้าช่องทางเว็บไซต์ <https://peg.saint-gobain.com> [personalize  
the URL address with the direct URL of your own  
country]

คลิก "สมัคร (Subscribe)"

ใช้ login และ password ที่ได้รับจาก Amundi ทางอีเมลล์

ระบุจำนวนที่ต้องการลงทุน และตรวจสอบการสมัครอีกครั้ง

พนักงานจะได้รับการยืนยันการสมัครเข้าโครงการทางอีเมลล์

พนักงานสามารถแก้ไขการสมัครได้จนถึงวันสุดท้ายของการซื้อ ในวันที่ 25  
มีนาคม 2567

### การซื้อโดยการกรอกแบบฟอร์ม

ติดต่อฝ่าย HR ขอแบบฟอร์ม

กรอกแบบฟอร์มใบสมัครเข้าโครงการ PEG และจำนวนที่ต้องการลงทุนส่ง  
แบบฟอร์มได้ที่ HR ภายในวันที่ 22 มีนาคม 2567

## วิธีการชำระเงิน

ท่านสามารถเลือกวิธีการโอนเงินแบบเดียว หรือหลายแบบพร้อมกัน

- ชำระเป็นเงินสดโดยการโอนเงิน
- เบิกเงินสดล่วงหน้าจากบริษัท และชำระคืนเป็นงวด (ไม่เกิน 8 งวด)

อ่านเพิ่มเติมใน Subscription form

An employer's matching contribution  
simulator is available on  
<https://peg.saint-gobain.com>





## การพิจารณาการลงทุนจากหุ้น ที่ครบกำหนด



ท่านสามารถใช้หุ้นที่ครบกำหนดของท่านมาลงทุนใน PEG เมื่อท่านได้รับเงินจากการขายหุ้น ท่านมาพิจารณาเงินนั้นมาลงทุนใหม่ใน PEG ทั้งจำนวน หรือบางส่วนโดยแจ้งความจำนงในแบบฟอร์มการซื้อ

จำไว้เสมอว่าเมื่อท่านเลือกลงทุนในปี 2567 ท่านจะได้รับประโยชน์จากเงินสมทบจากบริษัทของท่าน และส่วนลดจากราคาขาย หุ้นที่ลงทุนจะไม่สามารถไถ่ถอน (ขาย) เป็นระยะเวลา 5 ปี

## จำนวนเงินที่ฉันสามารถลงทุนได้เท่าไร

จำนวนสูงสุดที่ท่านจะลงทุนได้จำกัดที่ร้อยละ 25 ของเงินค่าตอบแทนรวมรายปีของท่าน (รวมโบนัส)

## จะเกิดอะไรขึ้นหากมีการสมัครซื้อหุ้นเกินเพดาน

การเพิ่มทุนในปีนี้มีเพดานการลงทุนอยู่ที่ 6.5 ล้านหุ้นทั่วโลก หากมีการสมัครเกินกว่าเพดานหุ้นที่กำหนด จะมีการปรับทอนตามเงื่อนไขของบริษัท

ศึกษาข้อมูลเพิ่มเติมเรื่องการปรับลดหุ้นได้ที่ <https://peg.saint-gobain.com>.

กรณีที่มีการปรับลดการซื้อ แชน-โกแบ็งจะลดเงินลงทุนของผู้จองซื้อแต่ละรายลงตามสัดส่วนค่าจองซื้อแรกของพนักงาน

## เกิดอะไรขึ้นหากฉันถือครองหุ้นครบกำหนด

เมื่อครบกำหนดการถือครอง ท่านสามารถดำเนินการได้ 2 กรณี

### กรณี 1

ท่านคงหุ้นของท่านไว้ ซึ่งหุ้นนั้นจะเป็นไปตามราคาตลาดของหุ้น แชน-โกแบ็ง ซึ่งมีทั้งขึ้น และลง

### กรณี 2

ท่านสามารถทำการขายหุ้นที่ครบกำหนดทั้งจำนวน หรือบางส่วน





# ข้อมูลที่เป็นประโยชน์



## ฉันสามารถติดต่อใครได้บ้างในการลงทุนปี 2567

ท่านสามารถติดต่อตัวแทน PEG ของบริษัทท่านในการณีกิจที่ท่านมีคำถามเกี่ยวกับ PEG ปี 2567 (ฝ่าย HR ของบริษัทท่านที่ดูแลเกี่ยวกับ PEG)

## ฉันจะติดตามความเคลื่อนไหวการลงทุนของฉันได้อย่างไร

[www.amundi-ee.com/account](http://www.amundi-ee.com/account)

ซึ่งจะทำให้ท่านติดตามความเคลื่อนไหวต่างๆ ได้โดยไม่มีค่าใช้จ่าย รวมถึงข้อมูลที่เกี่ยวข้องกับการขายก่อนกำหนด.



### More information

For more information about the 2024 Offer please refer to the country supplement prepared for your country, Key Information Document ("KID") and the Company Employee Shareholding Fund rules.

We encourage you to consult the Compagnie de Saint-Gobain universal registration document and any other periodically published documents, particularly the financial reports available on the company's website ([www.saint-gobain.com](http://www.saint-gobain.com)). These documents contain important information on the company's activities, its strategy and objectives, and the risks associated with the company, its activities and its financial results.

The content of this brochure is for information only and should be read together with the regulatory and contractual documents at your disposal. Should there be any discrepancies, the regulatory and contractual documents shall prevail. The decision to subscribe to the 2024 Offer is entirely up to you. The documents available to you in the context of the 2024 Offer have no bearing on the conditions of your employment and do not amend or form part of your employment contract. Benefits received from this Offer will not be deemed to be part of your compensation for the purpose of calculating your future benefits or rights. Benefits received in this plan will not be taken into consideration in the calculation of any amounts due to you in respect of your employment (such as termination indemnities). The opportunity to participate in the 2024 Offer in no way presupposes the existence of future offers or the opportunity to participate in such offers.



ตารางเวลาของ

## การซื้อหุ้น PEG 2567

From 02/12/2024 to 03/08/2024  
ระยะเวลากำหนดราคาหุ้นอ้างอิง

03/11/2024  
วันที่กำหนดราคาหุ้น

From 03/11/2024 to 03/25/2024  
ช่วงเวลาทำการซื้อ

05/15/2024  
วันที่กำหนดเพิ่มทุน

*The Saint-Gobain Group reserves the option of changing the aforementioned dates or suspending the operation up until the date of setting the subscription price, namely March 11, 2024.*

# GLOSSARY

## DISCOUNT

A reduction granted on the share reference price.

## DIVIDEND

A part of the net profit of a company paid out to shareholders and reinvested into the Employee Shareholding Fund under the Plan, resulting in increased unit value.

## REFERENCE PRICE

The average of the stock market price of the Saint-Gobain share during the reference period (from February 12 to March 8, 2024 inclusive).

## SHARE SUBSCRIPTION PRICE

This is the reference price to which a 20% discount is applied. The Chief Executive Officer would decide the subscription price on March 11, 2024.

## SUPERVISORY BOARDS

The role of Supervisory Boards is to control the financial management and operations of the Employee Shareholding Fund. Members of the Supervisory Board are appointed for a 5-year term.

## THE SAINT-GOBAIN AVENIR MONDE FUND

This fund is classified in the category of “invested in listed company securities”. It consolidates all of the PEG’s assets from all participating countries, except France, year after year. The management company for this fund is Amundi Asset Management.

## THE SAINT-GOBAIN RELAIS 2024 MONDE FUND

The fund that has been specially created to receive the investments of subscribers to the 2024 Offer. Le Directeur Général devrait arrêter le prix de souscription le 11 Mars 2024.





Communication Department  
Tour Saint-Gobain  
12 place de l'Iris  
92400 Courbevoie - France  
[www.saint-gobain.com](http://www.saint-gobain.com)

PHOTOS CREDITS:  
iStock ; Shutterstock ; Saint-Gobain Glass ; Johnny Yim ; Renzo Piano.

DESIGN AND PRODUCTION: Butterfly

