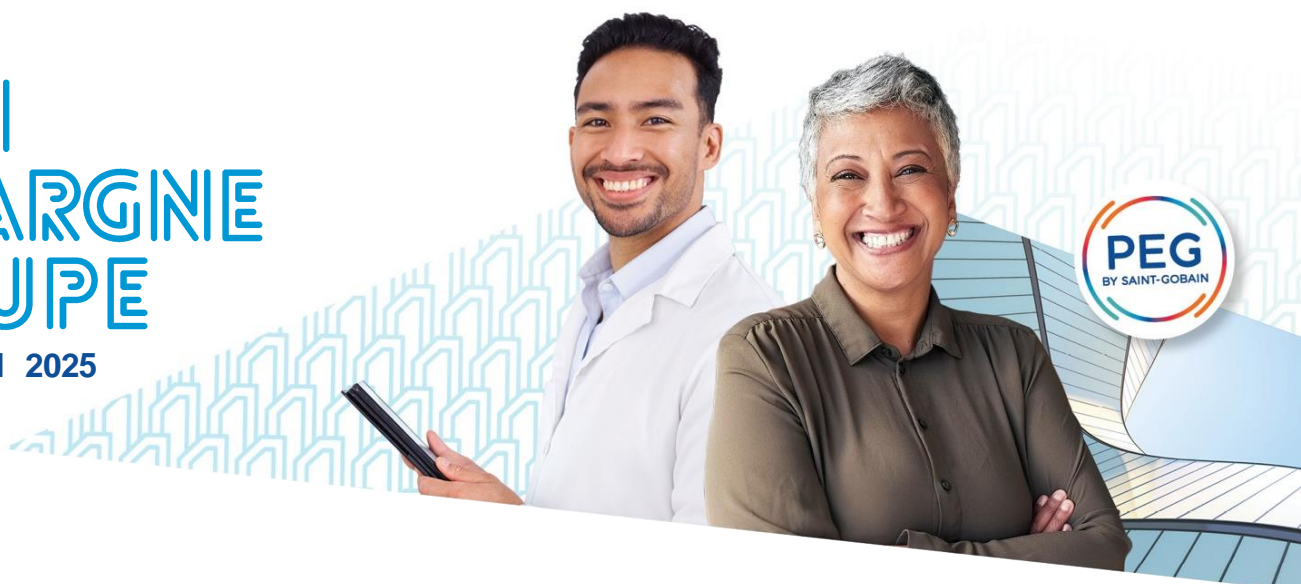


SOUSCRIVEZ DU 10
AU 24 MARS 2025

PLAN D'ÉPARGNE GROUPE

SAINT-GOBAIN 2025




LE PEG

SAINT-GOBAIN EN BREF ! DU 10 AU 24 MARS 2025

PARTICIPEZ À L'OFFRE 2025 ET DEVEZ ACTIONNAIRE DE
SAINT-GOBAIN (VIA UN FCPE) À DES CONDITIONS PRÉFÉRENTIELLES !

Retrouvez toute l'information relative au PEG Saint-Gobain sur le site dédié <https://peg.saint-gobain.com> et
souscrivez à l'offre en cliquant sur le bouton

« **Souscrire au PEG** » pour accéder au site de souscription disponible du
10 mars (10h00) au 24 mars 2025 (23h59).

	 FORMULE CLASSIQUE 5 ANS
Modalités	Acquisition d'actions dans le cadre du PEG par l'intermédiaire d'un FCPE.
Prix de souscription	Prix de souscription intégrant une réduction de 20 % par rapport au prix de référence.
Abonnement	100% pour la première partie de 250 euro et 25% entre 251 et 1250 euro
Dividendes	Bénéfice des dividendes éventuels versés à compter de 2026 (réinvestis dans le FCPE).
Prise en charge des frais par Saint-Gobain	Prise en charge totale des frais de gestion du FCPE Saint-Gobain PEG Monde. Prise en charge totale des frais administratifs et de tenue de comptes du PEG.
Maximum d'investissement	25 % de votre rémunération annuelle brute.
À noter avant d'investir	Risque de perte en capital.
Durée de blocage	5 ans

FOCUS ABONDEMENT

Investissement par l'employé	Abondement de l'employeur	Abondement de l'employeur (max)	Investissement total max au nom de l'employé
0 - 250 €	100 %	250 €	500 €
251 - 1250 €	25 %	250 €	1250 €
TOTAL		500 €	1750 €

QUI PEUT SOUSCRIRE ?

Les salariés des entreprises du Groupe Saint-Gobain ayant au moins 3 mois d'ancienneté dans le Groupe à la fin de la période de souscription.

QUELS SONT LES MOYENS DE PAIEMENT ?

-Par un acompte sur salaire d'un montant maximum de 1.500 € retenu pendant une période de six mois. Les retenues sur le salaire se feront à partir du mois de juillet, en 6 mensualités égales.

-Paiement direct/versement sur le numéro de compte spécifique (le numéro de votre société) avant le 26 mai 2025 par un virement bancaire unique



Un simulateur d'abondement est disponible sur le site <https://peg.saint-gobain.com>

CALENDRIER DU PEG 2025



Du 10/02/2025 au 07/03/2025
Période de fixation
du prix de référence



10/03/2025
Fixation du prix de
souscription



fDu 10/03/2025 au 24/03/2025
Période de souscription



09/05/2025
Prélèvement sur compte
bancaire



14/05/2025
Augmentation de capital

