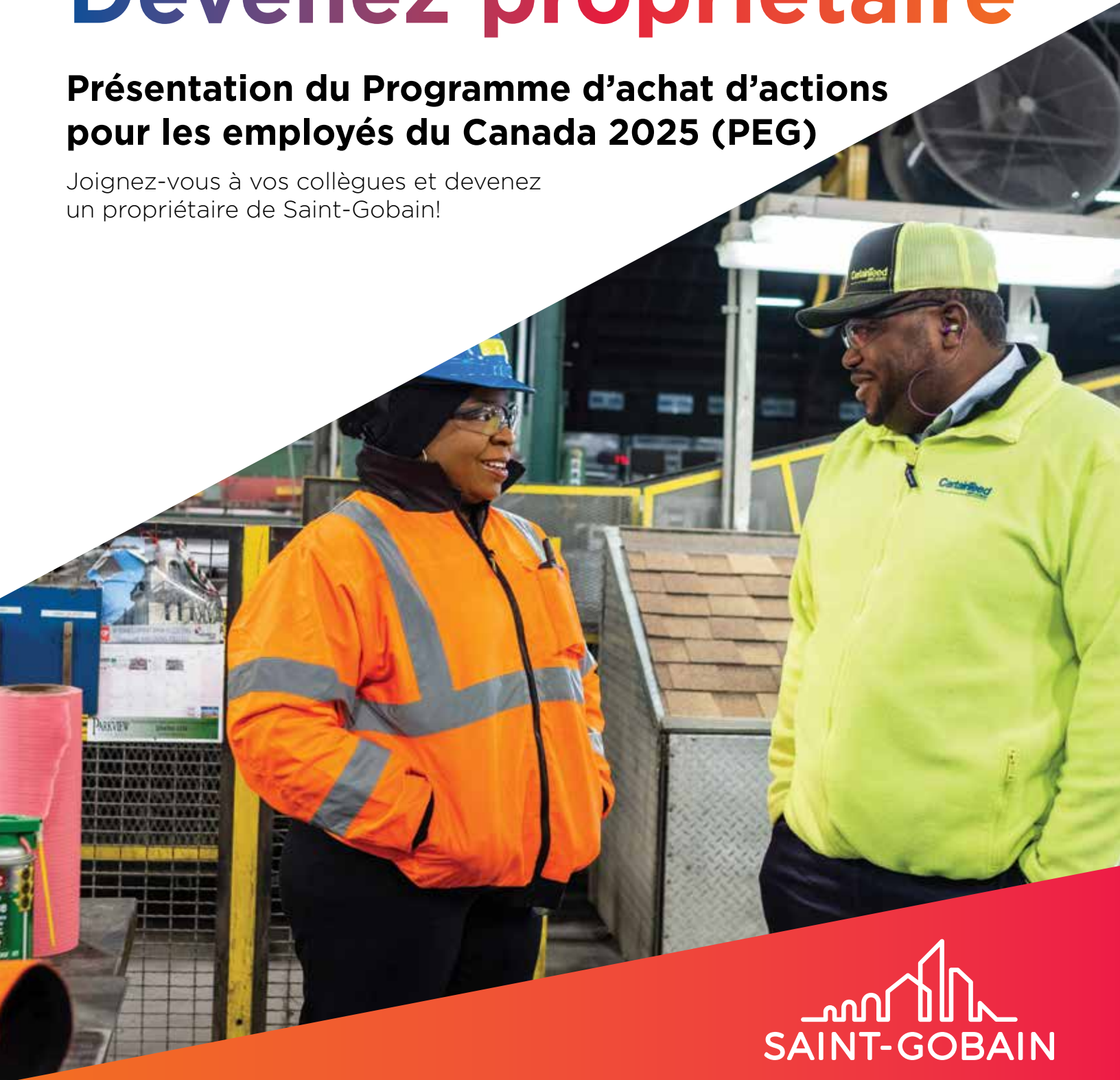




# PEG – Devenez propriétaire

## Présentation du Programme d'achat d'actions pour les employés du Canada 2025 (PEG)

Joignez-vous à vos collègues et devenez  
un propriétaire de Saint-Gobain!



**Regardez à l'intérieur pour en savoir plus sur notre Programme d'achat d'actions pour les employés, ou PEG, notamment :**

- **Les avantages de participer au PEG**
- **Le fonctionnement du PEG**
- **Les modalités de participation**

**... et plus encore!**



# INTRODUCTION

## PEG – Devenez un propriétaire

À Saint-Gobain, nous nous engageons à vous offrir un programme complet de récompenses Total Rewards qui favorise votre mieux-être et améliore votre vie quotidienne pour vous et votre famille. Notre programme d'avantages sociaux a évolué au fil des ans, grâce à vos commentaires et à notre proposition de valeur pour les employés. Votre trousse Total Rewards comprend notre programme d'achat d'actions pour les employés, connu sous le nom de Plan d'Épargne Groupe (PEG). Le PEG vous offre une opportunité unique de vous connecter avec vos collègues du monde entier et de travailler à vos **objectifs de mieux-être financier**. Saviez-vous que, grâce au PEG, vos collègues représentent le plus grand pourcentage d'actionnaires de l'entreprise?

En 2024, nous avons augmenté la contribution de contrepartie de l'entreprise à 2 225 \$ (au lieu de 1 500 \$) et sommes passés à un modèle de contribution à plusieurs niveaux. Nous avons également prolongé la période de remboursement des retenues sur salaire, de sorte que le pourcentage déduit de votre chèque de paie était inférieur à celui des années précédentes. Ces grandes améliorations se poursuivent tout au long du PEG 2025 afin que vous puissiez **devenir un propriétaire** et investir dans l'avenir de l'entreprise, ainsi que dans le vôtre.

## Qu'est-ce que notre programme d'achat d'actions pour les employés?

Le PEG vous permet de devenir actionnaire de Saint-Gobain sous des **conditions préférentielles** en achetant des actions de la société à un **prix réduit**, comparé à ce qu'elles coûtent sur le marché. Vous avez la possibilité de payer les actions que vous choisissez d'acheter sur une période de sept mois de **retenues sur salaire pratiques** ou en une somme forfaitaire par **chèque**.

Nous fournissons également aux participants du PEG une **contribution de contrepartie (abondement) de l'entreprise**. Cela signifie que si vous choisissez de verser de l'argent pour acheter des actions par l'intermédiaire du PEG, nous abonderons une partie de vos contributions – et la somme de contribution de l'entreprise sera utilisée pour **acheter des actions supplémentaires pour vous!**

### QUI PEUT PARTICIPER AU PEG?

Les employés des sociétés du Groupe Saint-Gobain (le « Groupe ») qui ont travaillé pour le Groupe pendant au moins trois mois consécutifs ou non consécutifs entre le 1<sup>er</sup> janvier 2024 et la fin de la période de souscription (24 mars 2025) sont admissibles pour participer au PEG cette année.

## Rappel sur l'imposition :

En raison de l'augmentation du modèle de contrepartie, les avantages imposables pour les souscripteurs canadiens seront accrus. Cela signifie que l'impôt sur le revenu sera dû dès l'acquisition d'actions. L'impact exact de l'avantage découlant de l'escompte du prix de l'action et de la contribution de contrepartie vous sera communiqué suite à la livraison des actions et sera reflété dans votre formulaire T4 2025 (ou Relevé 1 (RL-1) dans le cas des résidents du Québec). Pour la plupart des employés, le montant de la contribution de contrepartie sera toujours supérieur à l'avantage imposable associé au montant de la contribution de contrepartie. Les impôts seront retenus en versements égaux sur votre chèque de paie de mai à novembre 2025.

# QUEL EST MON AVANTAGE?

## Principaux avantages de la participation

Pourquoi ne pas envisager de mettre le PEG au travail pour vous et potentiellement en bénéficier financièrement en tant que propriétaire et grâce à notre succès partagé? Voici quelques avantages clés dont vous bénéficiez en tant que participant :

1

**Devenez un propriétaire de Saint-Gobain :** Participer au PEG est une opportunité de se connecter à notre entreprise d'envergure mondiale – **près de 33 %** de tous les employés dans le monde participent au PEG. Vous participez à la gestion du Groupe grâce à la présence d'un représentant des actionnaires employés au conseil d'administration.

2

**Prix de souscription préférentiel :** Le prix de l'action proposé par PEG est **réduit de 20 %** par rapport à la valeur marchande des actions (la valeur marchande est le prix de référence). Il s'agit d'un **avantage exclusif**, réservé aux employés de Saint-Gobain!

3

**La contribution de contrepartie de Saint-Gobain :** Saint-Gobain ajoutera des actions de contrepartie à votre investissement, jusqu'à un montant de contrepartie maximum en valeur d'actions de **2 225 \$** (en fonction du montant que vous investissez). Cela signifie que vous pouvez obtenir une contrepartie d'entreprise plus importante – qui est utilisée pour acheter des actions d'entreprise supplémentaires pour vous – même sur un investissement moindre.

4

**Gains potentiels :** C'est l'opportunité d'investir dans Saint-Gobain, de partager le potentiel de réussite de l'entreprise et de gagner **100 % de tous les dividendes** versés aux actionnaires. Si vous investissez dans le PEG en 2025, les dividendes seront versés en 2026.

Bien qu'il n'y ait aucune garantie que le prix de l'action augmentera et que votre investissement augmentera, c'est un excellent moyen de démarrer ou d'élargir votre portefeuille d'investissement personnel. Vous avez un engagement financier important au cours des prochaines années, comme acheter une maison, fonder une famille ou payer vos études? Envisagez d'investir dans le PEG pour contribuer à soutenir votre mieux-être financier futur.

5

**Aucun coût de gestion :** Saint-Gobain prend en charge tous les frais de gestion (sauf les frais de rachat), ainsi que tous les frais de tenue de compte du PEG.

*L'investissement dans le PEG est soumis à des risques d'investissement, parmi lesquels une baisse du cours de l'action Saint-Gobain après votre investissement, ainsi qu'un risque de perte de capital.*





Un simulateur de contributions de  
contrepartie de l'entreprise est disponible à  
<https://peg.saint-gobain.com>

# FONCTIONNEMENT DU PEG

Continuez à lire pour plus de détails sur notre PEG 2025 amélioré et comment vous pouvez être un propriétaire en participant à la période de souscription annuelle à venir, du 10 mars au 24 mars 2025.



## INVESTISSEZ

Choisissez de souscrire

- Pendant la période de souscription annuelle en mars de chaque année, vous pouvez choisir le montant que vous souhaitez investir dans le PEG. En 2025, la période de souscription au PEG va **du 10 mars au 24 mars 2025 à 17 h 59, HE.**
- Toute somme que vous choisissez d'investir sera utilisée pour acheter des actions de la société avec une **remise de 20 %** par rapport au prix du marché (attention, le prix du marché est également connu sous le nom de cours de référence).
- Il n'y a **aucun montant minimum d'investissement.**
- Vous pouvez choisir d'investir **jusqu'à 25 %** de votre salaire de base annuel brut dans le PEG. Toutefois, la contribution correspondante de l'entreprise ne s'applique qu'aux investissements allant jusqu'à 10 000 \$.



## RECEVEZ

Possédez plus pour moins grâce à la contribution de contrepartie de Saint-Gobain

- Vous recevrez une contrepartie de l'entreprise pour toutes les contributions que vous effectuez, jusqu'à concurrence de **10 000 \$**. La contribution de contrepartie de l'entreprise sera utilisée pour acheter des actions supplémentaires en votre nom.
- Il y a quatre niveaux, ou **fourchettes d'investissement**, qui correspondent au pourcentage de contrepartie que vous recevez en fonction du montant que vous investissez. La contribution de contrepartie est cumulative; vous recevrez donc également la contrepartie de chaque fourchette d'investissement précédente, jusqu'à un maximum de **2 225 \$**.
- Les quatre fourchettes d'investissement sont les suivantes :

Fourchette d'investissement 1 :	Fourchette d'investissement 2 :	Fourchette d'investissement 3 :	Fourchette d'investissement 4 :
<b>0 \$-100 \$</b>	<b>101 \$-2 000 \$</b>	<b>2 001 \$-5 700 \$</b>	<b>5 701 \$-10 000 \$</b>
<b>200 %</b> Contrepartie sur vos premiers 100 \$	<b>45 %</b> Contrepartie sur vos prochains 1 900 \$	<b>20 %</b> Contrepartie sur vos prochains 3 700 \$	<b>10 %</b> Contrepartie sur vos prochains 4 300 \$
▼ jusqu'à <b>200 \$</b>	▼ jusqu'à <b>855 \$</b>	▼ jusqu'à <b>740 \$</b>	▼ jusqu'à <b>430 \$</b>
+			

**= jusqu'à 2 225 \$ de contrepartie au total**

**Remarque :** Si la demande d'actions dépasse le nombre d'actions disponibles pour tous les employés à l'échelle mondiale, le nombre d'actions que vous choisissez devra possiblement être réduit. Si tel est le cas, vous en serez informé et vous ne paierez que le nombre réduit d'actions.



## ACHETEZ

**Verrouillez votre investissement pour devenir propriétaire de notre avenir commun**

- Vous avez la possibilité d'acheter vos actions soit par le biais de retenues sur salaire après impôt\*, soit en payant le montant total en une seule fois par chèque.
- Si vous choisissez de payer par retenues sur salaire, le montant de votre investissement sera déduit de votre salaire en versements égaux de mai à novembre 2025.
- Si vous choisissez de payer par chèque, après votre souscription, vous recevrez des détails sur l'endroit où envoyer ce chèque.
- Quel que soit le mode de paiement que vous choisissiez, vous serez également responsable du paiement des impôts sur vos actions. Tout impôt dû sera automatiquement déduit de votre chèque de paie de mai à novembre 2025. Veuillez vous référer au supplément local pour comprendre les impôts applicables.

*\*Tout montant que vous choisissez de payer par retenues sur salaire est considéré comme un prêt sans intérêt de Saint-Gobain et constitue un revenu imputé.*








## FAITES FRUCTIFIER

**Après avoir souscrit, surveillez et accédez à vos actions**

- Une fois que vous avez choisi de participer au PEG et que les actions sont achetées en votre nom (y compris vos actions achetées avec l'utilisation de la contribution de contrepartie d'entreprise), vos actions sont transférées sur un compte chez Amundi Asset Management. Saint-Gobain prend en charge les frais de tenue de votre compte PEG, à l'exception des frais de rachat.
- Si vous êtes un nouveau participant au PEG, Amundi vous contactera pour vous fournir vos identifiants de connexion ainsi que des instructions sur la manière d'utiliser le site Amundi Shareholder.
- Les investissements font l'objet d'une **période de détention de cinq ans**, qui vise à **augmenter le potentiel de croissance de votre investissement** au fil du temps (notez qu'il existe des circonstances exceptionnelles dans lesquelles vous pouvez vendre vos actions plus tôt; voir la page 9 pour plus de détails). Vos actions suivent le cours de l'action de la Bourse de Paris, qui peut évoluer à la hausse comme à la baisse. Vous pouvez suivre votre investissement via votre compte Amundi. Après la période de détention de cinq ans, vous pouvez conserver vos actions ou les vendre.
- Les actions n'expirent jamais et la décision de vendre ou non est un choix personnel. En conservant vos actions, vous bénéficierez potentiellement de **dividendes** annuels.

## Dates importantes pour 2025

 <b>Du 10 février au 7 mars 2025</b> Période de référence	 <b>10 mars 2025</b> Date de fixation du prix de l'action pour 2025.	 <b>Du 10 mars au 24 mars 2025</b> Période de souscription au PEG 2025; les choix doivent être soumis avant 17 h 59 HE le 24 mars.	 <b>Du 28 avril au 23 mai 2025</b> Ceux qui choisissent de payer par chèque envoient leur chèque par la poste pour qu'il soit reçu au plus tard le 23 mai.*	 <b>Mai/Juin 2025</b> Les comptes Uptevia sont créés pour les nouveaux actionnaires. Les actions sont ajoutées aux comptes Uptevia nouveaux et existants.
---	--	--	---	---

*\*Votre représentant RH local du PEG vous fournira des instructions sur le bénéficiaire du chèque et l'adresse à laquelle l'envoyer.*

# EXEMPLE D'INVESTISSEMENT



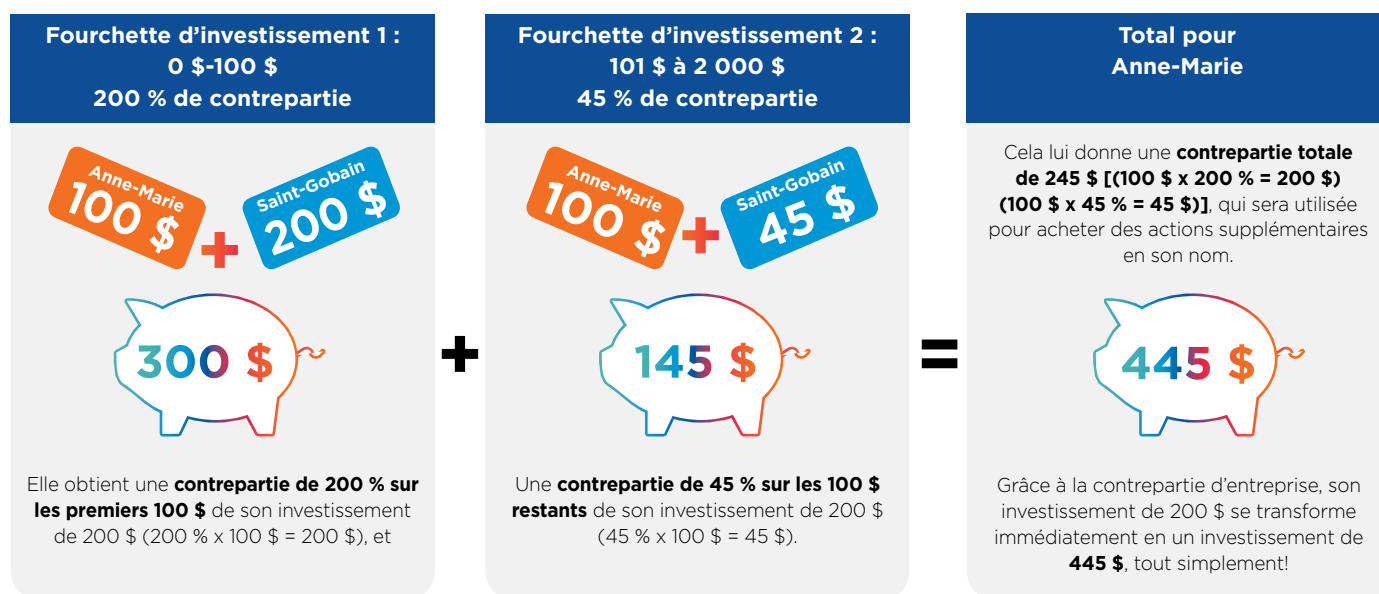
## L'histoire d'Anne-Marie

En 2024, Anne-Marie envisageait de participer au PEG, mais en tant que mère célibataire, elle ne voyait pas comment investir dans le PEG pourrait s'intégrer dans ses plans financiers.

Cette année, Anne-Marie a appris que le PEG était **amélioré** – ce qui signifie qu'elle pourrait **investir moins, mais obtenir plus** grâce à une contribution de contrepartie d'entreprise accrue. Elle a également réalisé que c'était le moment idéal pour commencer à investir dans sa santé financière future, car son enfant ira bientôt à l'université.

Après avoir calculé ses dépenses mensuelles et examiné la nouvelle structure du PEG, Anne-Marie décide d'investir **200 \$**. Elle choisit de payer son investissement par retenues sur salaire, ce qui signifie que ces 200 \$ seront déduits de son salaire en versements égaux de mai à novembre, une option qui a plus de sens sur le plan financier pour elle que de payer les 200 \$ immédiatement.

Son investissement de 200 \$ place Anne-Marie dans la **fourchette d'investissement 2**, ce qui signifie :



En supposant un prix de l'action de 40 \$, Anne-Marie recevra un total de **11,13 actions** ( $445 \$ / 40 \$ = 11,13$  actions).

## UN REGARD VERS L'AVENIR

Bien que l'investissement initial d'Anne-Marie n'eût permis d'acheter qu'environ **5 actions**, elle se retrouve avec **11,13 actions de l'entreprise** en raison de la généreuse contribution de contrepartie. Anne-Marie peut maintenant surveiller ces actions sur son compte Amundi au cours des prochaines années et, espérons-le, les voir continuer à prendre de la valeur.

*\*La souscription finale de l'employé, la contrepartie d'entreprise et le montant total de la souscription sont susceptibles de changer au moment de l'investissement en fonction du prix des actions, du taux de change, etc.*



# INVESTISSEMENT 101 : QUESTIONS ET PRÉOCCUPATIONS COURANTES

Nous savons que vous pouvez avoir des questions ou des préoccupations concernant votre participation au PEG. Rassurez-vous, le PEG est proposé depuis **plus de 30 ans à l'échelle mondiale**, et avec un taux de participation global de près d'**un tiers** de tous les employés de Saint-Gobain, nous avons à peu près tout entendu!

Vous trouverez ci-dessous les réponses à des questions fréquemment posées. Vous avez une autre question qui n'est pas abordée ci-dessous? Consultez le site Web du PEG ([peg.saint-gobain.com](http://peg.saint-gobain.com)) ou communiquez avec votre représentant des RH local.

## Les actions de Saint-Gobain sont-elles négociées sur un marché boursier canadien ou américain?

Les actions sont négociées à la Bourse de Paris; si vous souhaitez consulter le cours actuel de l'action à la Bourse de Paris, vous pouvez le faire facilement sur le site du PEG ([peg.saint-gobain.com](http://peg.saint-gobain.com)). Vous pouvez soit afficher le symbole boursier en haut à droite de chaque page du site, soit cliquer sur **Bourse** dans le menu principal pour plus d'information (basculez la langue à FR en haut à droite si l'information s'affiche d'abord en anglais).

L'euro est la monnaie principale du PEG à l'échelle mondiale et les actions Saint-Gobain sont cotées et négociées en euros. La valeur de votre compte sera affectée par les fluctuations (positives ou négatives) du taux de change entre l'euro et le dollar canadien.

## Ne vais-je pas perdre mes actions si je quitte l'entreprise?

Non. Une fois les actions achetées en votre nom – y compris les actions achetées par vous et avec l'utilisation de l'apport de contrepartie de l'entreprise – elles vous appartiennent et vous pouvez les conserver ou les vendre après la période de détention de cinq ans, que vous restiez à Saint-Gobain ou que vous quittiez l'entreprise. Toutefois, notez que si vous quittez l'entreprise avant que le paiement de vos actions ne soit effectué, vous devrez quand même payer tout solde ou impôt que vous pourriez devoir sur vos actions.

### CHANGEMENTS DE VIE :

#### Que se passe-t-il si je dois accéder à mon argent avant la fin de la période de détention de cinq ans?

Il existe une période de détention de cinq ans pendant laquelle vous ne pouvez pas vendre vos actions; cela vise à augmenter le potentiel de croissance de votre investissement au fil du temps. Toutefois, vous disposez d'une certaine flexibilité si vous devez vendre vos actions plus tôt que prévu, pour des raisons telles que : résiliation d'emploi par l'entreprise pour des raisons autres que le motif valable, la retraite ou votre décès. Veuillez consulter les événements de sortie anticipée dans le supplément local pour plus d'informations, et si vous avez des questions, veuillez contacter votre représentant local des ressources humaines.

# COMMENT DEVENIR UN PROPRIÉTAIRE

## DÉCOUVREZ



- Consultez ce guide, ainsi que les Documents du régime PEG 2025\* (brochure PEG 2025 et supplément local) et d'autres ressources disponibles sur le site Web du PEG ([peg.saint-gobain.com](http://peg.saint-gobain.com)) en février 2025.
- Inscrivez-vous à une séance de formation sur le PEG destinée aux employés. Restez à l'affût d'autres informations et d'une invitation à venir prochainement.

## DÉCIDEZ



- Déterminez si vous souhaitez participer au PEG et utilisez l'outil Simulez votre investissement (Simulate Your Investment) sur le site Web du PEG ([peg.saint-gobain.com](http://peg.saint-gobain.com)) pour saisir les montants d'investissement et pour voir combien d'actions supplémentaires vous recevrez grâce à la contribution de contrepartie d'entreprise.
- Décidez si vous souhaitez acheter vos actions par des **retenues sur salaire**, ou payer le montant total en **un montant forfaitaire** par chèque à l'ordre de Saint-Gobain.

## SOUSCRIVEZ



- Agissez pour participer au PEG en souscrivant sur le site Web du PEG ([peg.saint-gobain.com](http://peg.saint-gobain.com)) du 10 mars au 24 mars 2025 à 17 h 59 HE.

## DES QUESTIONS?



- Besoin d'aide? Communiquez avec votre représentant local des RH.

*\*Remarque : Le PEG est régi par les documents du régime.*

## TERMES CLÉS À CONNAÎTRE

- **Période de référence** : Période pendant laquelle le cours (prix) moyen de l'action Saint-Gobain est observé pendant une période de 20 séances de bourse; la moyenne des cours d'ouverture de l'action sur cette période est utilisée pour fixer le cours de référence.
- **Cours de référence** : Une moyenne du cours d'ouverture par action calculée sur la période de référence; il s'agit du cours de l'action fixé pour l'année PEG à venir, sans application de la remise de 20 %.
- **Souscription** : Un autre mot pour votre inscription ou votre choix de participer au PEG.
- **Prix de souscription** : Le cours de référence avec la remise de 20 % appliquée; voilà le prix que vous paierez pour chaque action via le PEG. **Remarque** : Ceci est également affecté par le taux de change entre l'euro et le dollar canadien, car l'euro est la monnaie principale du PEG à l'échelle mondiale.
- **Contrepartie (abondement)** : Fait référence au montant que l'entreprise utilise pour acheter des actions supplémentaires en votre nom; voir page 6 pour plus de détails sur la structure de la contribution d'entreprise du PEG.
- **Période de détention** : Période de cinq ans pendant laquelle vous ne pouvez pas vendre vos actions, à l'exception de certaines circonstances; voir page 8 pour plus de détails.



Un simulateur de contributions de  
contrepartie de l'entreprise est disponible à  
<https://peg.saint-gobain.com>



# Présentation du Programme d'achat d'actions pour les employés du Canada 2025 (PEG)



Joignez-vous à vos collègues et devenez un propriétaire de Saint-Gobain!

**[peg.saint-gobain.com](http://peg.saint-gobain.com)** ou balayez le **code QR**



**Saint-Gobain Amérique du Nord**

20 Moores Road  
Malvern, PA 19355 États-Unis  
Tél. : 610 893-6000

**[www.saint-gobain-northamerica.com](http://www.saint-gobain-northamerica.com)**